

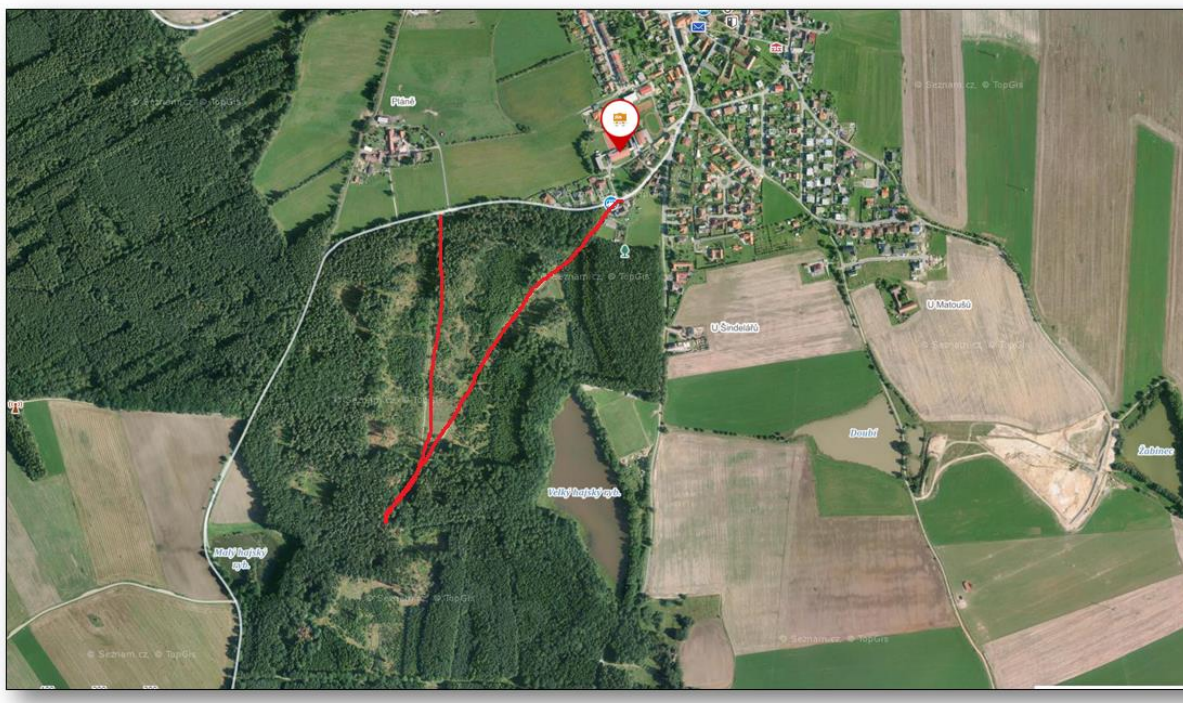
SRDEČNĚ VÁS ZVEME NA NAŠI JARNÍ STEZKU.

Na mapě je vyznačen začátek cesty, kde jsou k dispozici kartičky na zapisování tajenky a nějaké pastelky, raději si vezměte vlastní tužku a kartičku si také můžete vytisknout doma. Stezka začíná u myslivny a pokračuje směrem ke krmelci. Cestou hledejte a plňte úkoly, copak asi vyjde v tajence?

Cesta je velmi příjemná. Stezka je připravena pro rodiny s dětmi, respektujte prosím aktuální mimořádná opatření v souvislosti s Covid 19. Budeme moc rádi, pokud nám pošlete fotku se vzkazem, jak se vám stezka líbila.

Stezka je k dispozici do 15. dubna 2021. Sdílejte své fotky ze stezky na školním facebooku, případně zašlete na email: adela.meskanova@zsdubne.cz

Následně budete zařazeni do slosování o pěkné ceny pro děti 😊



Karta pro vyplňování odpovědí pro účastníky Jarní stezky

A crossword grid with 10 numbered starting points. A vertical bar of 10 shaded squares runs through the center. The grid is composed of white squares for letters and grey squares for empty space. The numbers are: 1. (top right), 2. (top left), 3. (middle left), 4. (middle left), 5. (middle left), 7. (middle left), 8. (middle left), 9. (middle left), 10. (bottom left).

Karta pro vyplňování odpovědí pro účastníky Jarní stezky

A crossword grid identical to the one on the left. It features 10 numbered starting points and a central vertical bar of 10 shaded squares. The grid is composed of white squares for letters and grey squares for empty space. The numbers are: 1. (top right), 2. (top left), 3. (middle left), 4. (middle left), 5. (middle left), 7. (middle left), 8. (middle left), 9. (middle left), 10. (bottom left).