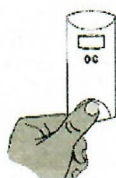


Indikátor topných nákladů DOPRIMO PICCO – uživatelský návod

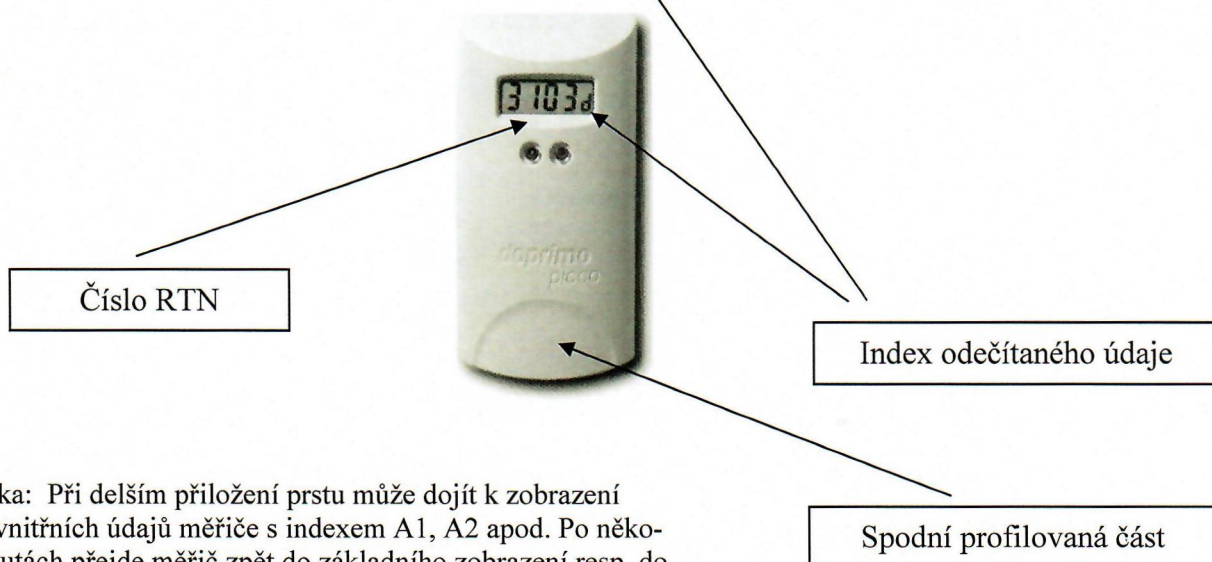
©MTinfo2004

Elektronický indikátor topných nákladů slouží k rozúčtování nákladů na vytápění na jednotlivého spotřebitele. Je vybaven elektronickým obvodem, který registruje při jaké teplotě a po jakou dobu byl radiátor, na kterém je nainstalován, v provozu, tj. zprostředkovaně teplo, které radiátor do místnosti předal. **Tento údaj je možno, po aktivaci zobrazení přiložením prstu na spodní profilovanou část měřiče, zobrazit.** K dispozici jsou zde i další údaje, které jsou dále uvedeny a které se aktivují dalším přiložením prstu. Jedná se o odečet za minulý, resp. předminulý rok, informace o aktuálním datu, o datu odečtu a údaje sloužící servisním pracovníkům pro ověření správné funkce indikátoru. Po nastaveném datu odečtu se automaticky aktuální stav indikátoru přesouvá na pozici odečtu za poslední rok a na pozici aktuálního stavu dochází k novému načítání. Po odečtení indikátoru je hodnota odečtu přepočtena tak, aby byl zohledněny parametry radiátoru (typ, výhřevnost, provedení, poloha a pod.) a poloha místnosti v objektu, ve které je radiátor umístěn. Přepočet na polohu místnosti je proveden proto, aby nebyli znevýhodněni majitelé bytů, jejichž byty jsou z hlediska vytápění nevhodně umístěny (tj. byty pod střechou, nad nevytápěnými sklepy, rohové byty, byty na severní straně apod.). Informace o použitých radiátorech a jejich umístění jsou zaznamenány v montážní kartě, která je archivována.

POZOR



8888s	kontrola displeje
1234A	změna vlastníka - stav v aktuálním roce
1632b	pravidelný odečet - stav za minulý rok
1564c	předloňský odečet
3112d	datum odečtu (vnitřní)
0408E	aktuální datum
0000F	servisní funkce



Poznámka: Při delším přiložení prstu může dojít k zobrazení dalších vnitřních údajů měřiče s indexem A1, A2 apod. Po několika minutách přejde měřič zpět do základního zobrazení resp. do klidového stavu.

Servisní organizace:

MERATHERM spol. s r.o., Nemanická 14, 370 10 České Budějovice

Tel.: 387 221 190, GSM: 602 451 363, fax: 387 222 748, e-mail: info@meratherm.cz

www.meratherm.cz