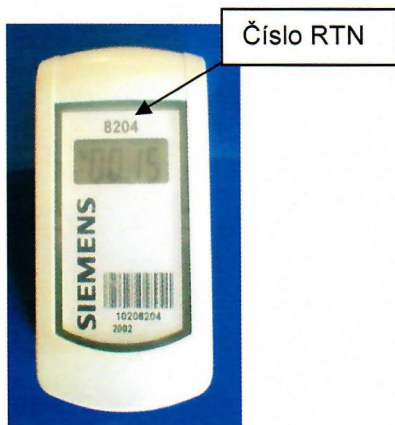


Indikátor topných nákladů siemens WHE 30 (30Z)- uživatelský návod

©MTinfo2004

Indikátor topných nákladů



Elektronický indikátor topných nákladů slouží k rozúčtování nákladů na vytápění na jednotlivého spotřebitele. Je vybaven elektronickým obvodem, který registruje při jaké teplotě a po jakou dobu byl radiátor, na kterém je nainstalován v provozu, tedy údaj potřebný pro následné rozúčtování. Tento údaj je zobrazován na displeji indikátoru. K dispozici jsou zde i další údaje, které se na displeji střídají. Jedná se o odečet za minulý rok, informace o aktuálním datu, o datu odečtu a o údaje, sloužící servisním pracovníkům pro ověření správné funkce indikátoru. Po nastaveném *datu odečtu* se automaticky aktuální stav indikátoru přesouvá na pozici odečtu za poslední rok a na pozici aktuálního stavu dochází k novému načítání. Po odečtení indikátoru je hodnota odečtu přepočtena tak, aby byl zohledněny parametry radiátoru (typ, výhřevnost, provedení, poloha a pod.) a poloha místnosti v objektu, ve které je radiátor umístěn. Přepočet na polohu místnosti je proveden proto, aby nebyli

znevýhodněni majitelé bytů, jejichž byty jsou z hlediska vytápění nevhodně umístěny (tj. byty pod střechou, nad nevytápěnými sklepy, rohové byty, byty na severní straně apod.). Informace o použitých radiátorech a jejich umístění jsou zaznamenány v montážní kartě, která je archivována. Proti neoprávněné manipulaci je indikátor chráněn plombou, bez jejíhož poškození nelze indikátor z radiátoru sejmout. Při případné výměně radiátoru je tedy potřebné zavolat servisní organizaci (viz tel. čísla v dolní části dokumentu). Odečet indikátoru je prováděn 1 x za rok (většinou v měsíci lednu) a indikátor nevyžaduje žádnou obsluhu ze strany uživatelů.

POZOR



0234 aktuální stav – odečet při změně vlastníka (bez indexu a bez teček)

^M
_c **8888** kontrola displeje

31.12. datum odečtu (31.12.) tj. datum automatického přesunu *aktuálního stavu* na pozici následující tj. na pozici *loňského odečtu* (bez indexu, s tečkama)



^M **1564** stav za uplynulý rok – pravidelný odečet (s indexem M)

_c **9889** kontrolní údaj pro potřeby servisu (zde je uveden náhodný stav)

Údaje se na displeji indikátoru opakovaně střídají v uvedeném pořadí.

Servisní organizace:

MERATHERM spol. s r.o., Nemanická 14, 370 10 České Budějovice

Tel.: 387 221 190, GSM: 602 451 363, fax: 387 222 748, e-mail: info@meratherm.cz
www.meratherm.cz