

SOUHRNNÁ ZPRÁVA O DOSAŽENÉ ÚROVNI KVALITY DISTRIBUCE ELEKTŘINY.

Držitel licence: EASY POWER s.r.o. České Budějovice

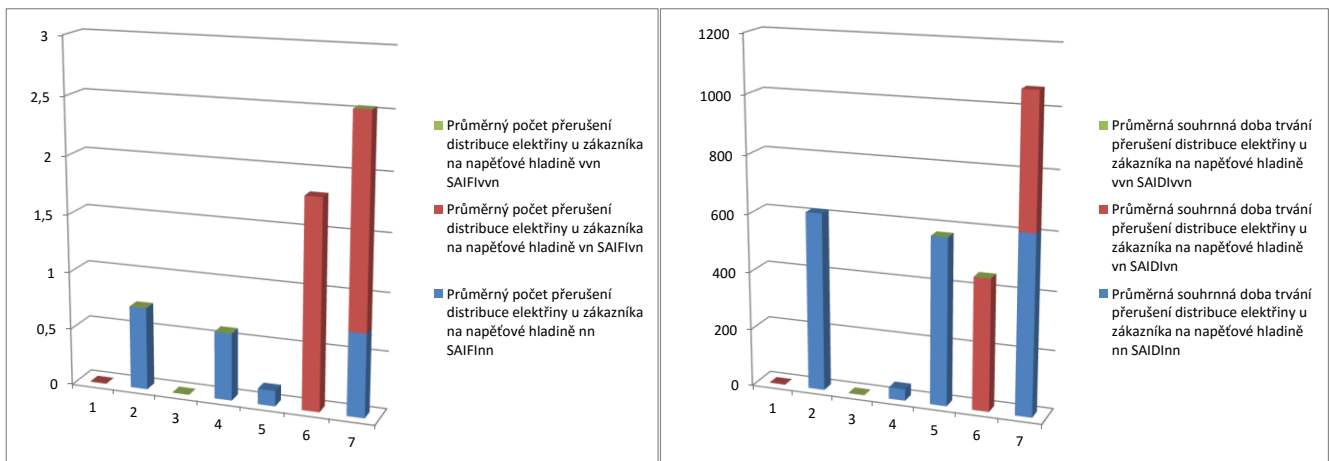
Rok: 2015

Napětová hladina	nn	vn	vvn
Počet zákazníků [-]	264	0	0
Celkové množství distribuované elektřiny [MWh]	8300	0	0
Délka kabelových vedení [km]	10,23	0	0
Délka venkovních vedení [km]	0	0	0

Dosažené hodnoty ukazatelů nepřetržitosti distribuce elektřiny v roce 2015

Zahrnutá přerušení distribuce elektřiny	Průměrný počet přerušení distribuce elektřiny u zákazníka na napětové hladině			Průměrná souhrnná doba trvání přerušení distribuce elektřiny u zákazníka na napětové hladině			Průměrná doba trvání jednoho přerušení distribuce elektřiny u zákazníka na napětové hladině		
	nn	vn	vvn	nn	vn	vvn	nn	vn	vvn
	SAIFI _{nn}	SAIFI _{vn}	SAIFI _{vvn}	SAIDI _{nn}	SAIDI _{vn}	SAIDI _{vvn}	CAIDI _{nn}	CAIDI _{vn}	CAIDI _{vvn}
	[1/rok]			[min/rok]			[min]		
neplánovaná	0,72	0,00	0,00	613,74	0,00	0,00	850,06	0,00	0,00
z toho poruchová za obvyklých povětrnostních podmínek	0,00	0,00	0,00	0,00	0,00	0,00	0,00	0,00	0,00
z toho poruchová způsobená jednáním třetí osoby	0,59	0,00	0,00	39,64	0,00	0,00	67,53	0,00	0,00
z toho ostatní neplánovaná	0,14	0,00	0,00	574,10	0,00	0,00	4252,59	0,00	0,00
plánovaná	0,00	1,81	0,00	0,00	452,38	0,00	0,00	249,93	0,00
celkem - hladinové ukazatele	0,72	1,81	0,00	613,74	452,38	0,00	850,06	249,93	0,00
celkem - systémové ukazatele	2,61			1099,90			421,42		

Dosažené hodnoty ukazatelů nepřetržitosti distribuce elektřiny (SAIFI, SAIDI) pro zákazníky napájené z hladiny nízkého napětí v roce 2015



Počet zákazníků	nn			vn			vvn		
	3 462 837	3 481 661	3 503 597	12 563	13 349	13 622	129	93	85

Zahrnutá přerušení distribuce elektřiny	Průměrný počet přerušení distribuce elektřiny u zákazníka na napětové hladině [1/rok]									Průměrný počet přerušení distr. el. v soustavě [1/rok]		
	nn			vn			vvn			SAIFI _s		
	2013	2014	2015	1. rok	2. rok	3. rok	1. rok	2. rok	3. rok	1. rok	2. rok	3. rok
plánovaná	0,21	0,30	0,17	1,63	1,62	1,57	0,18	0,19	0,13	0,22	0,30	0,17
neplánovaná	0,32	0,45	0,25	2,45	2,43	2,36	0,27	0,29	0,20	0,33	0,45	0,26
poruchová	0,31	0,33	0,2400	2,45	2,43	2,36	0,27	0,29	0,20	0,32	0,33	0,25
způsobená poruchou vlastního zařízení	0,30	0,31	0,2304	2,35	2,33	2,27	0,26	0,28	0,19	0,31	0,32	0,24
za obvyklých povětrnostních podmínek	0,28	0,30	0,2184	2,23	2,21	2,15	0,25	0,26	0,18	0,29	0,30	0,23
za nepříznivých povětrnostních podmínek	0,02	0,02	0,0120	0,12	0,12	0,12	0,01	0,01	0,01	0,02	0,02	0,01
způsobená třetí osobou	0,01	0,01	0,010	0,10	0,10	0,09	0,01	0,01	0,01	0,01	0,01	0,01
vynucená	0,01	0,00	0,01	0,00	0,00	0,00	0,00	0,00	0,00	0,01	0,00	0,01
mimořádná	0,00	0,10	0,00	0,00	0,00	0,00	0,00	0,00	0,00	0,00	0,10	0,00
v důsledku události mimo soustavu a u výrobce	0,00	0,02	0,00	0,00	0,00	0,00	0,00	0,00	0,00	0,00	0,02	0,00
ostatní neplánovaná	0,03	0,14	0,02									

Zahrnutá přerušení distribuce elektřiny	Průměrná souhrnná doba trvání přerušení distribuce elektřiny u zákazníka na napětové hladině [min/rok]									Průměrná souhr. doba trvání přerušení distr. el. v soustavě		
	nn			vn			vvn			SAIDI _s		
	1. rok	2. rok	3. rok	1. rok	2. rok	3. rok	1. rok	2. rok	3. rok	1. rok	2. rok	3. rok
plánovaná	33,0	37,6	26,2	154,7	159,8	160,9	5,6	4,3	1,6	33,4	38,1	26,7
neplánovaná	45,6	52,0	36,1	213,7	220,7	222,2	7,7	5,9	2,2	46,2	52,6	36,8
poruchová	44,4	48,3	34,9	213,7	220,7	222,2	7,7	5,9	2,2	45,0	48,9	35,7
způsobená poruchou vlastního zařízení	42,6	46,3	33,5	205,1	211,9	213,3	7,4	5,7	2,1	43,2	47,0	34,2
za obvyklých povětrnostních podmínek	40,4	43,9	31,8	194,5	200,8	202,2	7,0	5,4	2,0	40,9	44,5	32,4
za nepříznivých povětrnostních podmínek	2,2	2,4	1,7	10,7	11,0	11,1	0,4	0,3	0,1	2,2	2,4	1,8
způsobená třetí osobou	1,8	1,9	1,4	8,5	8,8	8,9	0,3	0,2	0,1	1,8	2,0	1,4
vynucená	1,2	0,0	1,2	0,0	0,0	0,0	0,0	0,0	0,0	1,2	0,0	1,2
mimořádná	0,0	2,8	0,0	0,0	0,0	0,0	0,0	0,0	0,0	0,0	2,8	0,0
v důsledku události mimo soustavu a u výrobce	0,0	0,9	0,0	0,0	0,0	0,0	0,0	0,0	0,0	0,0	0,9	0,0
ostatní neplánovaná	3,42	6,11	2,95									

Zahrnutá přerušení distribuce elektřiny	Průměrná doba trvání jednoho přerušení distribuce elektřiny u zákazníka na napětové hladině [min]									Prům. doba trvání jedn. přer. distr. el. v soustavě [min]		
	nn			vn			vvn			CAIDI _s		
	1. rok	2. rok	3. rok	1. rok	2. rok	3. rok	1. rok	2. rok	3. rok	1. rok	2. rok	3. rok
plánovaná	153,7	126,6	157,0	94,7	98,7	102,2	30,9	22,2	11,9	152,1	126,0	155,0
neplánovaná	141,5	116,5	144,5	87,2	90,8	94,1	28,5	20,4	11,0	140,0	116,0	142,7
poruchová	142,2	148,1	145,5	87,2	90,8	94,1	28,5	20,4	11,0	140,7	146,5	143,6
způsobená poruchou vlastního zařízení	142,2	148,1	145,5	87,2	90,8	94,1	28,5	20,4	11,0	140,7	146,5	143,6
za obvyklých povětrnostních podmínek	142,2	148,1	145,5	87,2	90,8	94,1	28,5	20,4	11,0	140,7	146,5	143,6
za nepříznivých povětrnostních podmínek	142,2	148,1	145,5	87,2	90,8	94,1	28,5	20,4	11,0	140,7	146,5	143,6
způsobená třetí osobou	142,2	148,1	145,5	87,2	90,8	94,1	28,5	20,4	11,0	140,7	146,5	143,6
vynucená	120,0	0,0	120,0	0,0	0,0	0,0	0,0	0,0	0,0	120,0	0,0	120,0
mimořádná	0,0	28,0	0,0	0,0	0,0	0,0	0,0	0,0	0,0	0,0	28,0	0,0
v důsledku události mimo soustavu a u výrobce	0,0	45,0	0,0	0,0	0,0	0,0	0,0	0,0	0,0	0,0	45,0	0,0