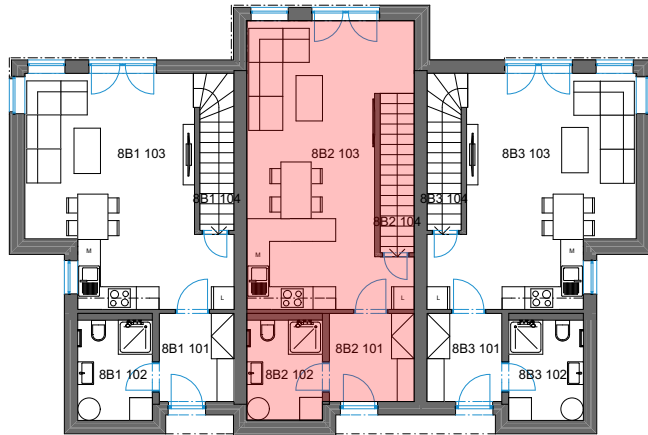
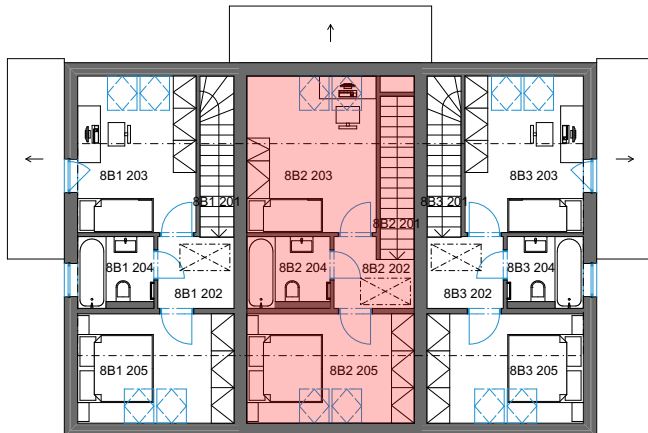


# DP SMIŘICE - TROJDŮM - bytová jednotka 8B2 - dřevostavba DUK

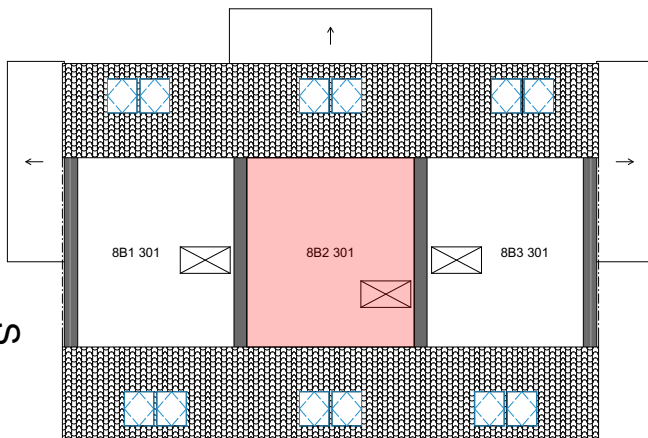
## 1NP



## 2NP



## 3NP



### č. 2 Tabulka místností 1NP

Č.	Název místnosti	Plocha (m <sup>2</sup> )
8B2 101	Zádvěří	5,23
8B2 102	Koupelna	5,28
8B2 103	Obývací pokoj + KK	29,74
8B2 104	Sklad	3,55
		43,80 m <sup>2</sup>

### č. 2 Tabulka místností 2NP

Č.	Název místnosti	Plocha (m <sup>2</sup> )
8B2 201	Schodiště	3,89
8B2 202	Chodba	3,42
8B2 203	Pokoj	14,16
8B2 204	Koupelna	3,92
8B2 205	Ložnice	12,79
		38,18 m <sup>2</sup>

### č. 2 Tabulka místností 3NP

Č.	Název místnosti	Plocha (m <sup>2</sup> )
8B2 301	Sklad	22,16
		22,16 m <sup>2</sup>

Podlahová plocha bytové jednotky, včetně vnitřních příček - **86,2 m<sup>2</sup>**.

Úložný půdní prostor **22 m<sup>2</sup>**.

Výměra zahrady - cca **115 m<sup>2</sup>**.

Parkovací stání č. **111**.

