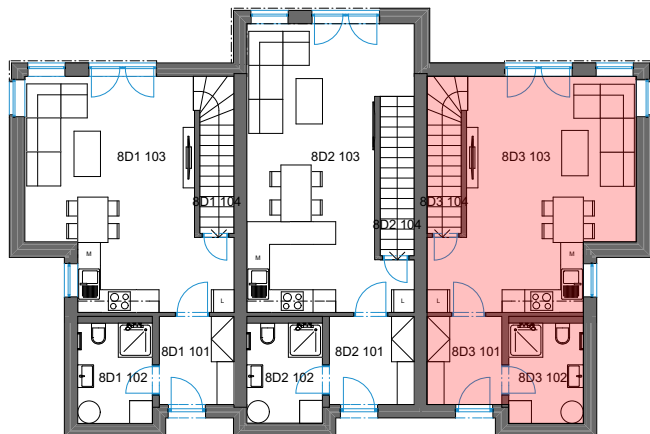


# DP SMIŘICE - TROJDŮM - bytová jednotka 8D3 - dřevostavba DUK

## 1NP



### č. 3 Tabulka místností 1NP

Č.	Název místnosti	Plocha (m <sup>2</sup> )
8D3 101	Zádvěří	4,60
8D3 102	Koupelna	5,23
8D3 103	Obývací pokoj + KK	28,13
8D3 104	Sklad	3,74
		41,70 m <sup>2</sup>

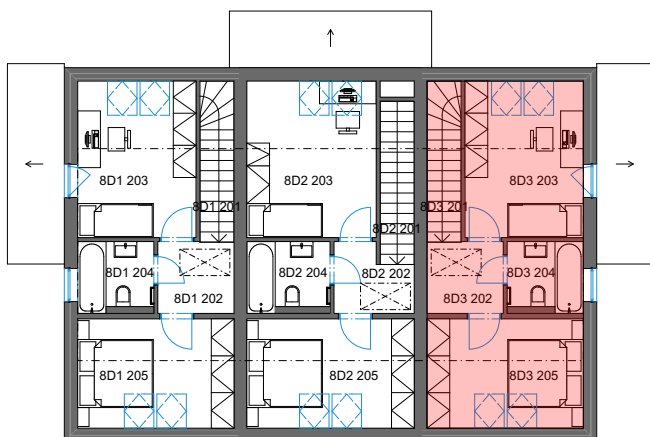
### č. 3 Tabulka místností 2NP

Č.	Název místnosti	Plocha (m <sup>2</sup> )
8D3 201	Schodiště	3,99
8D3 202	Chodba	3,82
8D3 203	Pokoj	12,95
8D3 204	Koupelna	3,60
8D3 205	Ložnice	11,95
		36,31 m <sup>2</sup>

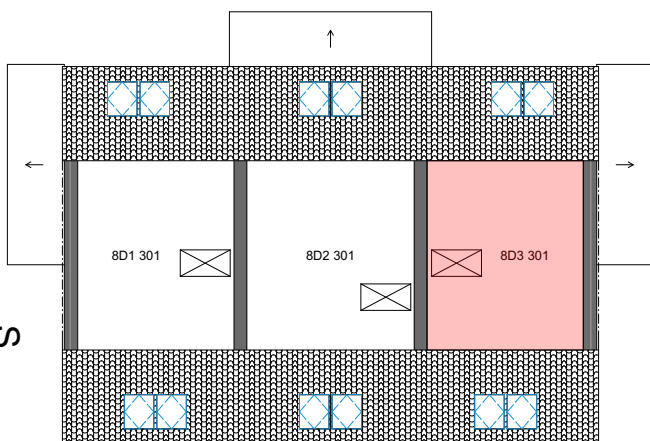
### č. 3 Tabulka místností 3NP

Č.	Název místnosti	Plocha (m <sup>2</sup> )
8D3 301	Sklad	20,69
		20,69 m <sup>2</sup>

## 2NP



## 3NP



Podlahová plocha bytové jednotky, včetně vnitřních příček - **80,9 m<sup>2</sup>**.

Úložný půdní prostor **21 m<sup>2</sup>**.

Výměra zahrady - cca **146 m<sup>2</sup>**.

Parkovací stání č. **116**.

