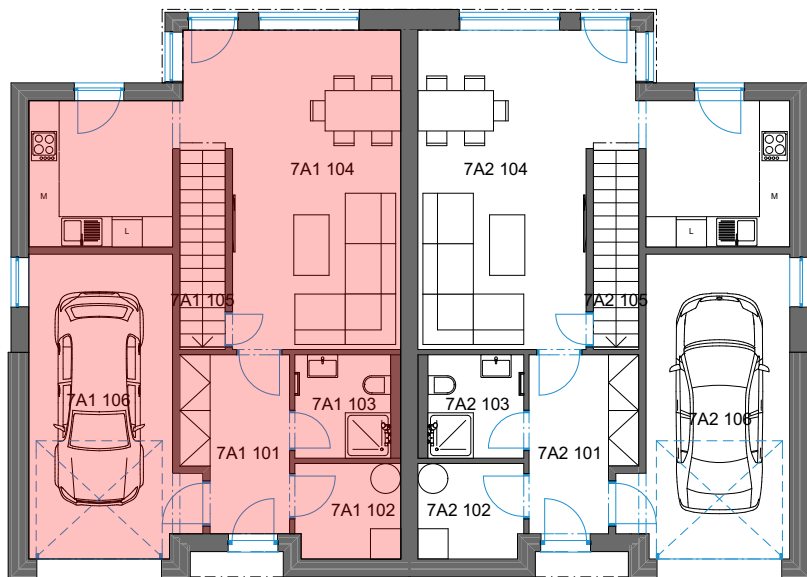
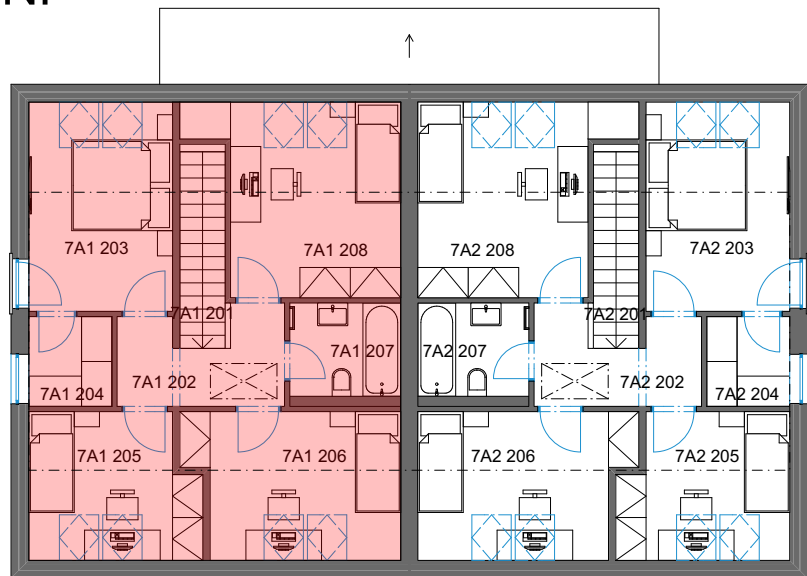


DP SMŘICE - DVOJDŮM - bytová jednotka 7A1 - dřevostavba DUK

1NP



2NP



č. 1 Tabulka místností 1NP

Č.	Název místnosti	Plocha (m ²)
7A1 101	Zádvěří	7,05
7A1 102	Technická m.	3,92
7A1 103	Koupelna	3,90
7A1 104	Obývací pokoj + KK	31,94
7A1 105	Sklad	3,56
7A1 106	Garáž	17,92
		68,29 m ²

č. 1 Tabulka místností 2NP

Č.	Název místnosti	Plocha (m ²)
7A1 201	Schodiště	3,51
7A1 202	Chodba	5,48
7A1 203	Ložnice	11,83
7A1 204	Šatna	2,93
7A1 205	Pokoj	9,43
7A1 206	Pokoj	11,82
7A1 207	Koupelna	4,07
7A1 208	Pokoj	13,83
		62,90 m ²

Podlahová plocha bytové jednotky, včetně vnitřních příček - **138,9 m²**.

Úložný půdní prostor **38 m²**.

Celková výměra pozemku - p.č. 462/79 k.ú. Rodov - **291 m²**.

Předpokládaná zastavěná plocha **85 m²**, předpokládaná plocha zahrady **206 m²**.

