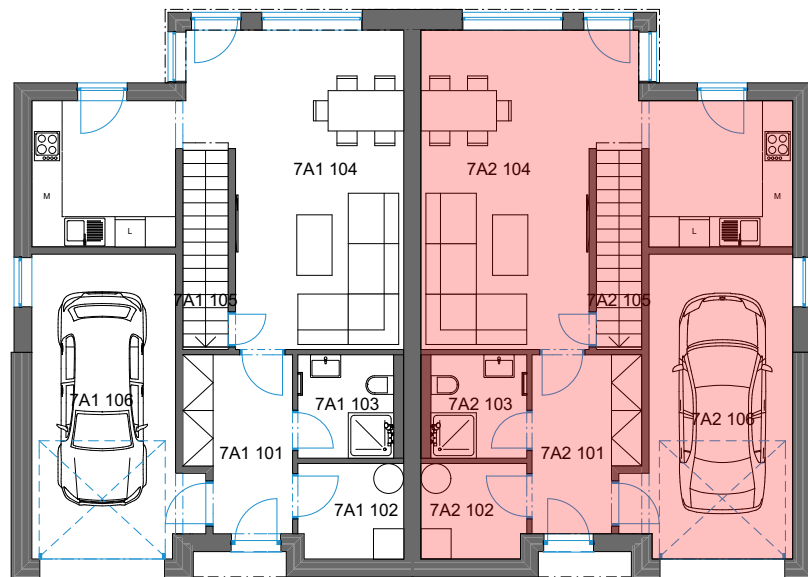
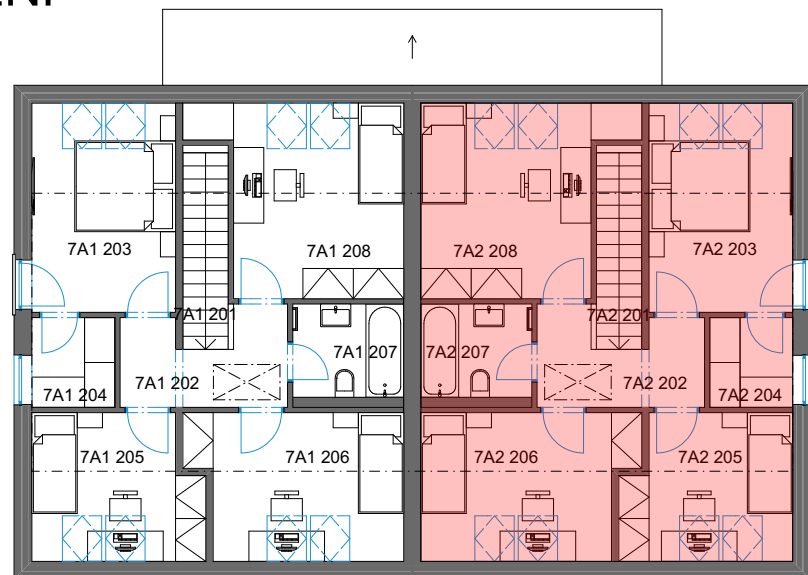


DP SMŘICE - DVOJDŮM - bytová jednotka 7A2 - dřevostavba DUK

1NP



2NP



č. 2 Tabulka místností 1NP

Č.	Název místnosti	Plocha (m ²)
7A2 101	Zádvěří	7,05
7A2 102	Technická m.	3,92
7A2 103	Koupelna	3,90
7A2 104	Obývací pokoj + KK	31,94
7A2 105	Sklad	3,56
7A2 106	Garáž	17,92
		68,29 m ²

č. 2 Tabulka místností 2NP

Č.	Název místnosti	Plocha (m ²)
7A2 201	Schodiště	3,51
7A2 202	Chodba	5,48
7A2 203	Ložnice	11,83
7A2 204	Šatna	2,93
7A2 205	Pokoj	9,43
7A2 206	Pokoj	11,82
7A2 207	Koupelna	4,07
7A2 208	Pokoj	13,83
		62,90 m ²

Podlahová plocha bytové jednotky, včetně vnitřních příček - **138,9 m²**.

Úložný půdní prostor **38 m²**.

Celková výměra pozemku - p.č. 462/78 k.ú. Rodov - **358 m²**.

Předpokládaná zastavěná plocha **85 m²**, předpokládaná plocha zahrady **273 m²**.

