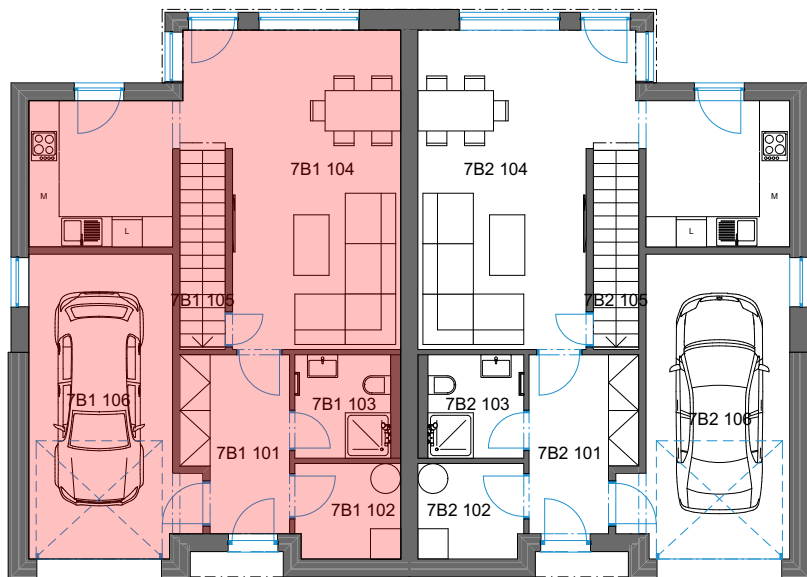
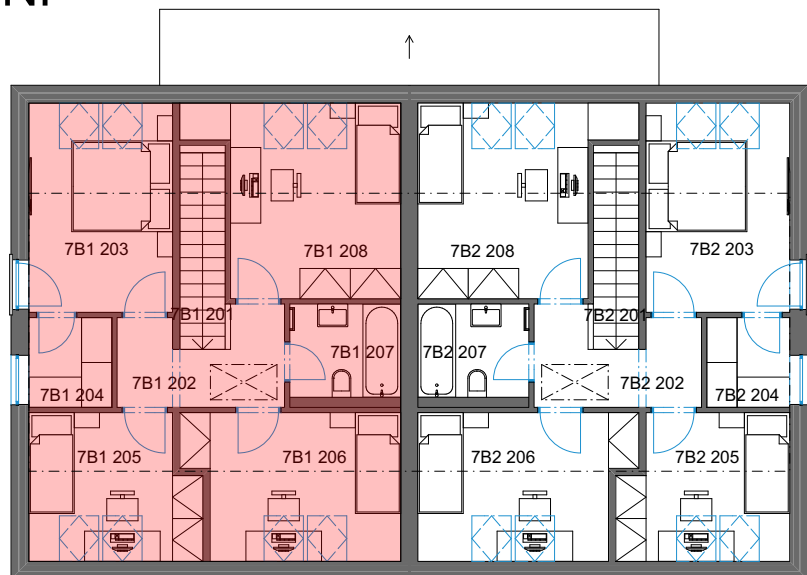


# DP SMŘICE - DVOJDŮM - bytová jednotka 7B1 - dřevostavba DUK

## 1NP



## 2NP



### č. 1 Tabulka místností 1NP

Č.	Název místnosti	Plocha (m <sup>2</sup> )
7B1 101	Zádvěří	7,05
7B1 102	Technická m.	3,92
7B1 103	Koupelna	3,90
7B1 104	Obývací pokoj + KK	31,94
7B1 105	Sklad	3,56
7B1 106	Garáž	17,92
		68,29 m <sup>2</sup>

### č. 1 Tabulka místností 2NP

Č.	Název místnosti	Plocha (m <sup>2</sup> )
7B1 201	Schodiště	3,51
7B1 202	Chodba	5,48
7B1 203	Ložnice	11,83
7B1 204	Šatna	2,93
7B1 205	Pokoj	9,43
7B1 206	Pokoj	11,82
7B1 207	Koupelna	4,07
7B1 208	Pokoj	13,83
		62,90 m <sup>2</sup>

Podlahová plocha bytové jednotky, včetně vnitřních příček - **138,9 m<sup>2</sup>**.

Úložný půdní prostor **38 m<sup>2</sup>**.

Celková výměra pozemku - p.č. 462/81 k.ú. Rodov - **291 m<sup>2</sup>**.

Předpokládaná zastavěná plocha **85 m<sup>2</sup>**, předpokládaná plocha zahrady **206 m<sup>2</sup>**.

