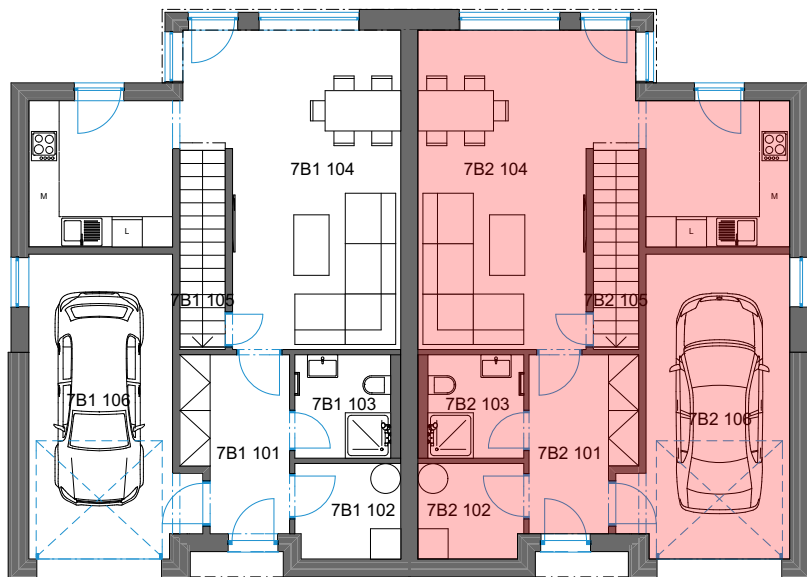
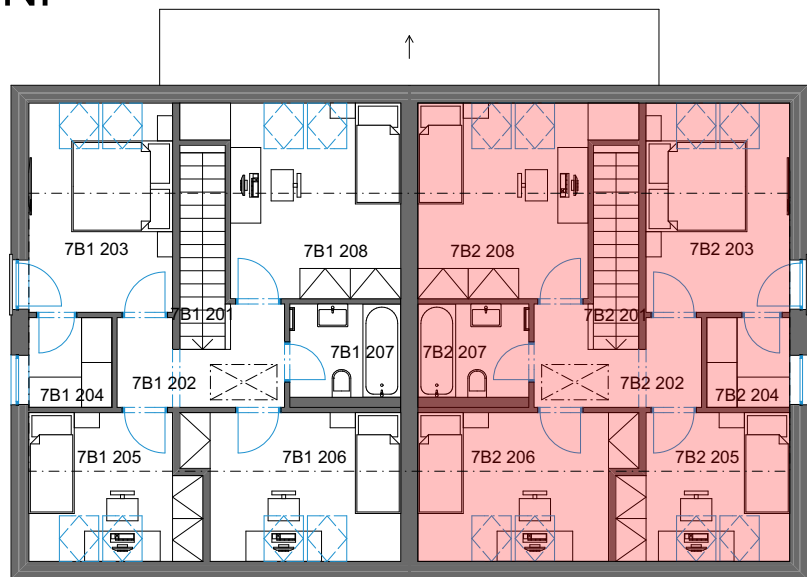


DP SMŘICE - DVOJDŮM - bytová jednotka 7B2 - dřevostavba DUK

1NP



2NP



č. 2 Tabulka místností 1NP

Č.	Název místnosti	Plocha (m ²)
7B2 101	Zádvěří	7,05
7B2 102	Technická m.	3,92
7B2 103	Koupelna	3,90
7B2 104	Obývací pokoj + KK	31,94
7B2 105	Sklad	3,56
7B2 106	Garáž	17,92
		68,29 m ²

č. 2 Tabulka místností 2NP

Č.	Název místnosti	Plocha (m ²)
7B2 201	Schodiště	3,51
7B2 202	Chodba	5,48
7B2 203	Ložnice	11,83
7B2 204	Šatna	2,93
7B2 205	Pokoj	9,43
7B2 206	Pokoj	11,82
7B2 207	Koupelna	4,07
7B2 208	Pokoj	13,83
		62,90 m ²

Podlahová plocha bytové jednotky, včetně vnitřních příček - **138,9 m²**.

Úložný půdní prostor **38 m²**.

Celková výměra pozemku - p.č. 462/80 k.ú. Rodov - **291 m²**.

Předpokládaná zastavěná plocha **85 m²**, předpokládaná plocha zahrady **206 m²**.

