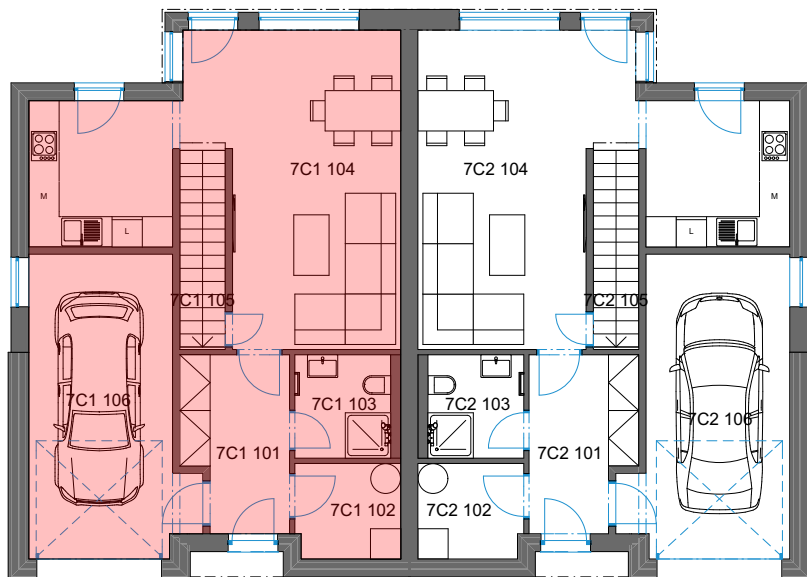
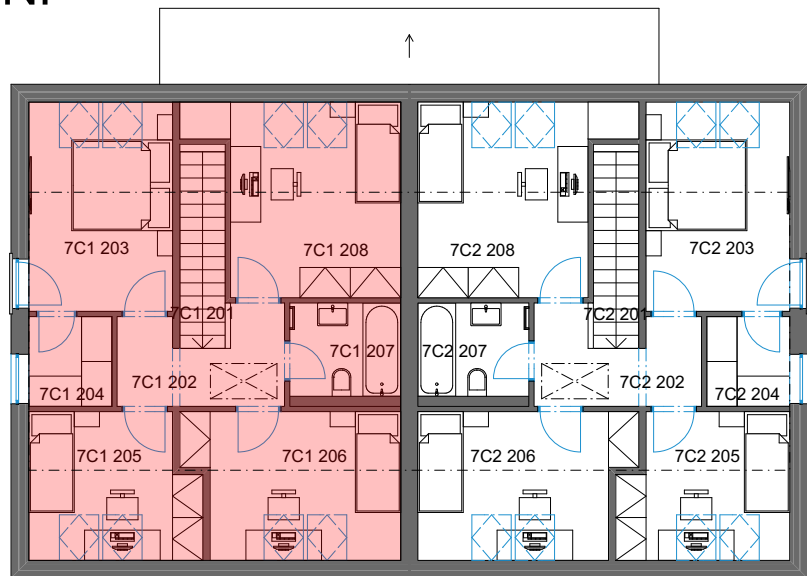


DP SMŘICE - DVOJDŮM - bytová jednotka 7C1 - dřevostavba DUK

1NP



2NP



č. 1 Tabulka místností 1NP

Č.	Název místnosti	Plocha (m ²)
7C1 101	Zádvěří	7,05
7C1 102	Technická m.	3,92
7C1 103	Koupelna	3,90
7C1 104	Obývací pokoj + KK	31,94
7C1 105	Sklad	3,56
7C1 106	Garáž	17,92
		68,29 m ²

č. 1 Tabulka místností 2NP

Č.	Název místnosti	Plocha (m ²)
7C1 201	Schodiště	3,51
7C1 202	Chodba	5,48
7C1 203	Ložnice	11,83
7C1 204	Šatna	2,93
7C1 205	Pokoj	9,43
7C1 206	Pokoj	11,82
7C1 207	Koupelna	4,07
7C1 208	Pokoj	13,83
		62,90 m ²

Podlahová plocha bytové jednotky, včetně vnitřních příček - **138,9 m²**.

Úložný půdní prostor **38 m²**.

Celková výměra pozemku - p.č. 462/83 k.ú. Rodov - **385 m²**.

Předpokládaná zastavěná plocha **85 m²**, předpokládaná plocha zahrady **300 m²**.

