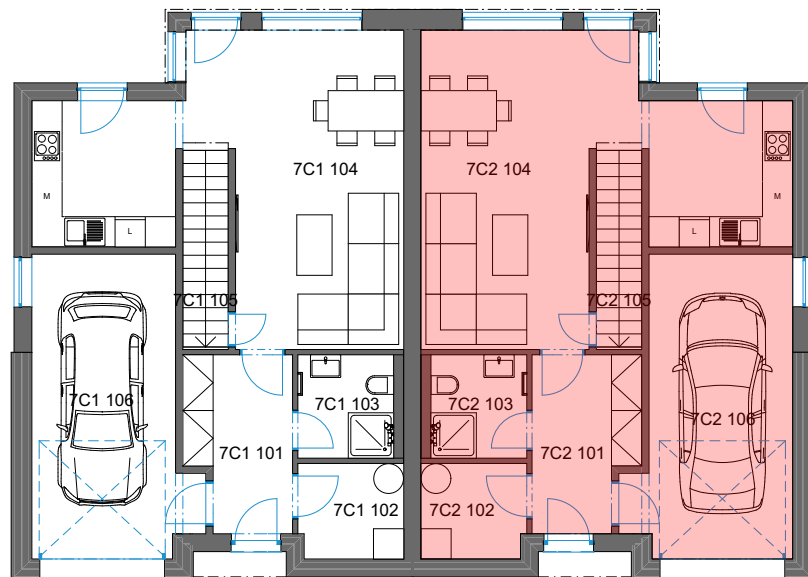
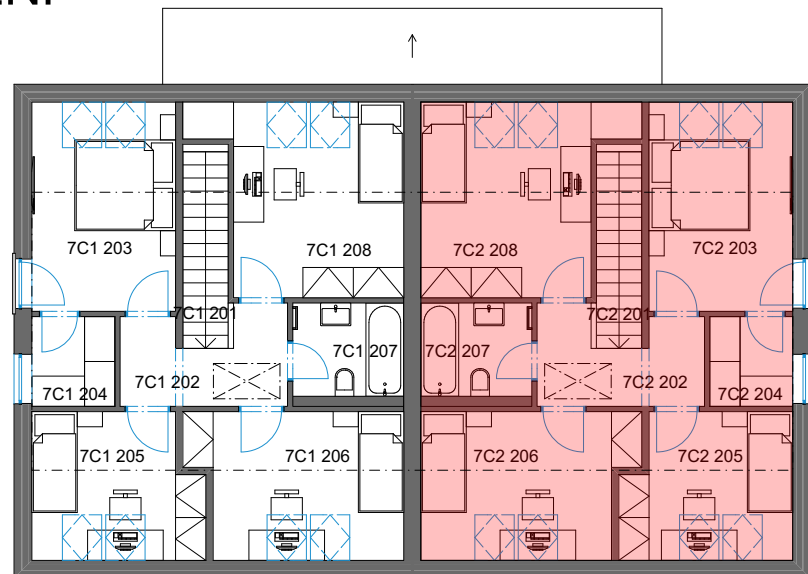


DP SMŘICE - DVOJDŮM - bytová jednotka 7C2 - dřevostavba DUK

1NP



2NP



č. 2 Tabulka místností 1NP

Č.	Název místnosti	Plocha (m ²)
7C2 101	Zádvěří	7,05
7C2 102	Technická m.	3,92
7C2 103	Koupelna	3,90
7C2 104	Obývací pokoj + KK	31,94
7C2 105	Sklad	3,56
7C2 106	Garáž	17,92
		68,29 m ²

č. 2 Tabulka místností 2NP

Č.	Název místnosti	Plocha (m ²)
7C2 201	Schodiště	3,51
7C2 202	Chodba	5,48
7C2 203	Ložnice	11,83
7C2 204	Šatna	2,93
7C2 205	Pokoj	9,43
7C2 206	Pokoj	11,82
7C2 207	Koupelna	4,07
7C2 208	Pokoj	13,83
		62,90 m ²

Podlahová plocha bytové jednotky, včetně vnitřních příček - **138,9 m²**.

Úložný půdní prostor **38 m²**.

Celková výměra pozemku - p.č. 462/82 k.ú. Rodov - **292 m²**.

Předpokládaná zastavěná plocha **85 m²**, předpokládaná plocha zahrady **207 m²**.

