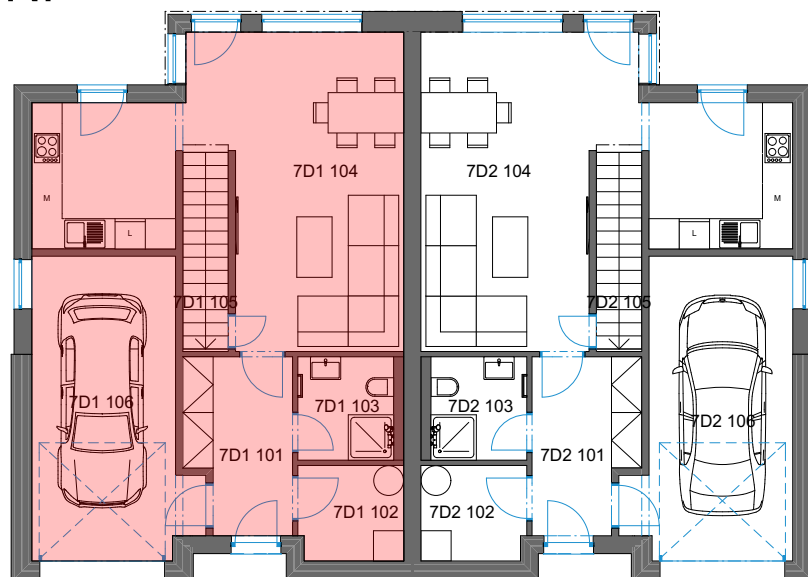
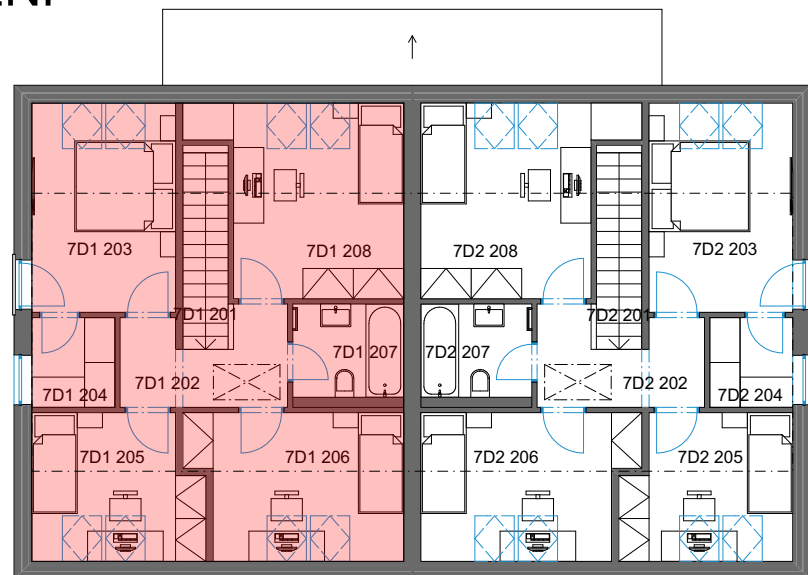


DP SMŘICE - DVOJDŮM - bytová jednotka 7D1 - dřevostavba DUK

1NP



2NP



č. 1 Tabulka místností 1NP

Č.	Název místnosti	Plocha (m ²)
7D1 101	Zádvěří	7,05
7D1 102	Technická m.	3,92
7D1 103	Koupelna	3,90
7D1 104	Obývací pokoj + KK	31,94
7D1 105	Sklad	3,56
7D1 106	Garáž	17,92
		68,29 m ²

č. 1 Tabulka místností 2NP

Č.	Název místnosti	Plocha (m ²)
7D1 201	Schodiště	3,51
7D1 202	Chodba	5,48
7D1 203	Ložnice	11,83
7D1 204	Šatna	2,93
7D1 205	Pokoj	9,43
7D1 206	Pokoj	11,82
7D1 207	Koupelna	4,07
7D1 208	Pokoj	13,83
		62,90 m ²

Podlahová plocha bytové jednotky, včetně vnitřních příček - **138,9 m²**.

Úložný půdní prostor **38 m²**.

Celková výměra pozemku - p.č. 462/85 k.ú. Rodov - **371 m²**.

Předpokládaná zastavěná plocha **85 m²**, předpokládaná plocha zahrady **286 m²**.

