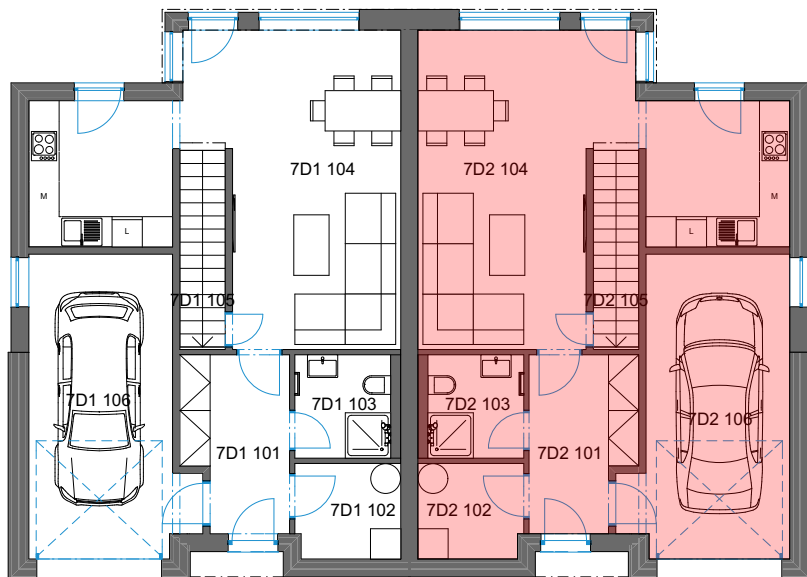
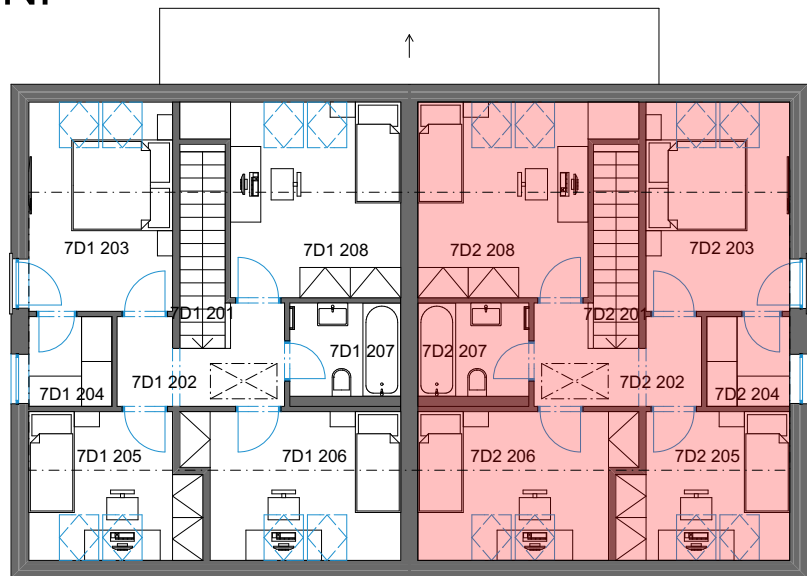


DP SMÍŘICE - DVOJDŮM - bytová jednotka 7D2 - dřevostavba DUK

1NP



2NP



č. 2 Tabulka místností 1NP

Č.	Název místnosti	Plocha (m ²)
7D2 101	Zádvěří	7,05
7D2 102	Technická m.	3,92
7D2 103	Koupelna	3,90
7D2 104	Obývací pokoj + KK	31,94
7D2 105	Sklad	3,56
7D2 106	Garáž	17,92
		68,29 m ²

č. 2 Tabulka místností 2NP

Č.	Název místnosti	Plocha (m ²)
7D2 201	Schodiště	3,51
7D2 202	Chodba	5,48
7D2 203	Ložnice	11,83
7D2 204	Šatna	2,93
7D2 205	Pokoj	9,43
7D2 206	Pokoj	11,82
7D2 207	Koupelna	4,07
7D2 208	Pokoj	13,83
		62,90 m ²

Podlahová plocha bytové jednotky, včetně vnitřních příček - **138,9 m²**.

Úložný půdní prostor **38 m²**.

Celková výměra pozemku - p.č. 462/84 k.ú. Rodov - **403 m²**.

Předpokládaná zastavěná plocha **85 m²**, předpokládaná plocha zahrady **318 m²**.

