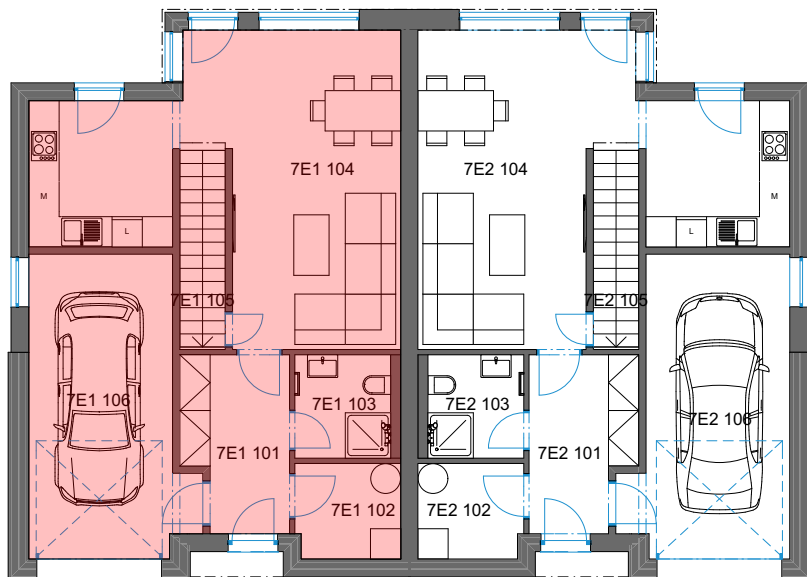
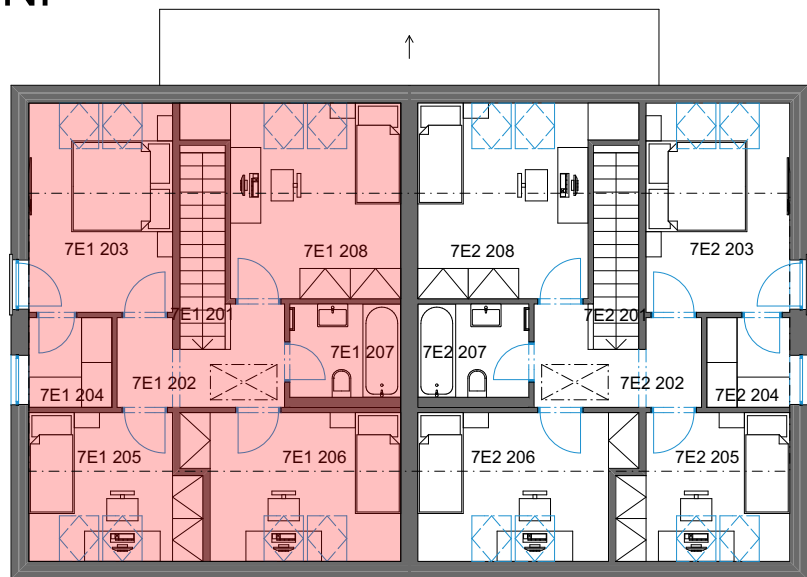


DP SMŘICE - DVOJDŮM - bytová jednotka 7E1 - dřevostavba DUK

1NP



2NP



č. 1 Tabulka místností 1NP

Č.	Název místnosti	Plocha (m ²)
7E1 101	Zádvěří	7,05
7E1 102	Technická m.	3,92
7E1 103	Koupelna	3,90
7E1 104	Obývací pokoj + KK	31,94
7E1 105	Sklad	3,56
7E1 106	Garáž	17,92
		68,29 m ²

č. 1 Tabulka místností 2NP

Č.	Název místnosti	Plocha (m ²)
7E1 201	Schodiště	3,51
7E1 202	Chodba	5,48
7E1 203	Ložnice	11,83
7E1 204	Šatna	2,93
7E1 205	Pokoj	9,43
7E1 206	Pokoj	11,82
7E1 207	Koupelna	4,07
7E1 208	Pokoj	13,83
		62,90 m ²

Podlahová plocha bytové jednotky, včetně vnitřních příček - **138,9 m²**.

Úložný půdní prostor **38 m²**.

Celková výměra pozemku - p.č. 462/87 k.ú. Rodov - **317 m²**.

Předpokládaná zastavěná plocha **85 m²**, předpokládaná plocha zahrady **232 m²**.

