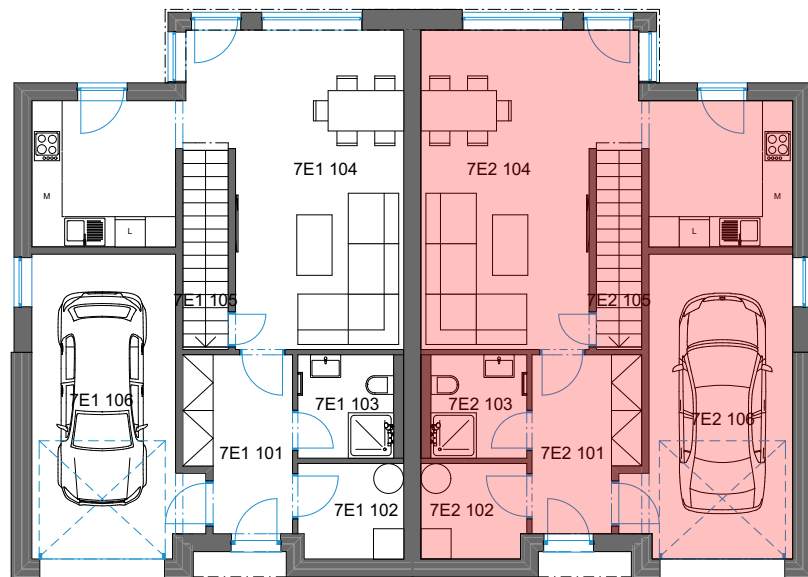
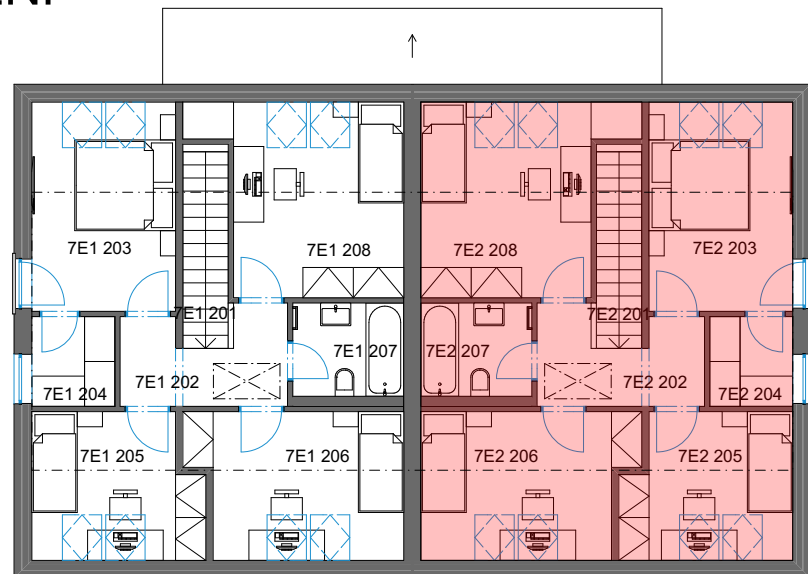


DP SMŘICE - DVOJDŮM - bytová jednotka 7E2 - dřevostavba DUK

1NP



2NP



č. 2 Tabulka místností 1NP

Č.	Název místnosti	Plocha (m ²)
7E2 101	Zádvěří	7,05
7E2 102	Technická m.	3,92
7E2 103	Koupelna	3,90
7E2 104	Obývací pokoj + KK	31,94
7E2 105	Sklad	3,56
7E2 106	Garáž	17,92
		68,29 m ²

č. 2 Tabulka místností 2NP

Č.	Název místnosti	Plocha (m ²)
7E2 201	Schodiště	3,51
7E2 202	Chodba	5,48
7E2 203	Ložnice	11,83
7E2 204	Šatna	2,93
7E2 205	Pokoj	9,43
7E2 206	Pokoj	11,82
7E2 207	Koupelna	4,07
7E2 208	Pokoj	13,83
		62,90 m ²

Podlahová plocha bytové jednotky, včetně vnitřních příček - **138,9 m²**.

Úložný půdní prostor **38 m²**.

Celková výměra pozemku - p.č. 462/86 k.ú. Rodov - **342 m²**.

Předpokládaná zastavěná plocha **85 m²**, předpokládaná plocha zahrady **257 m²**.

